

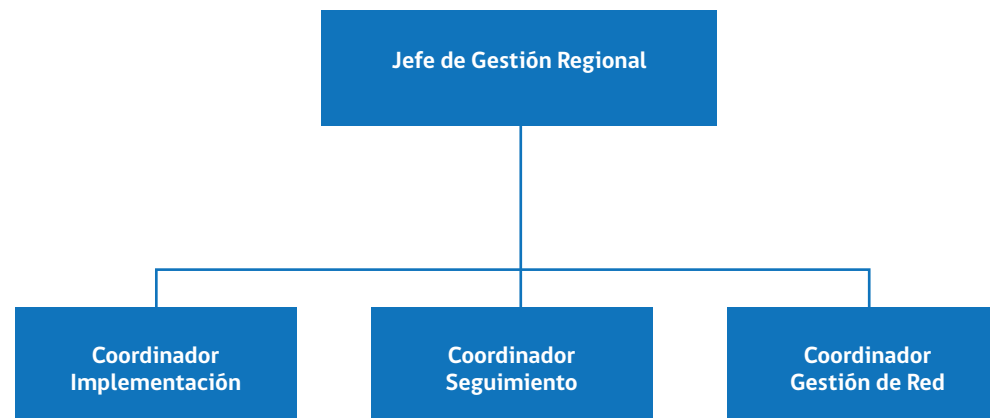


PLANIFICACIÓN ESTRATÉGICA ÁREA DE GESTIÓN REGIONAL

Marzo 2014

GESTIÓN REGIONAL

Organigrama 2014



GESTIÓN REGIONAL

Marco Estratégico



GESTIÓN REGIONAL

Objetivos estratégicos

A Dic 2014 esperamos...

- 1.1 ...haber aplicado el modelo regional en 10 Seremías del país (planes regionales elaborados, instancias de coordinación funcionando, estructura definida).
- 1.2 ...tener en estas 10 regiones las capacidades técnicas y humanas establecidas en la estructura del modelo regional.
- 1.3 ...asegurar que las Seremías implementadas continúen funcionando bajo el nuevo Modelo Regional.
- 1.4 ...lograr que Gestión Regional sea reconocida como el área facilitadora entre regiones y el nivel central, contando con las capacidades técnicas y adaptativas necesarias para ello.

A Dic 2015 esperamos...

- 2.1 ...haber implementado el modelo regional en todas las Seremías del país (planes regionales elaborados, instancias de coordinación funcionando, estructura definida y seguimiento).
- 2.2 ...asegurar que todas las Seremías continúen funcionando bajo el nuevo Modelo Regional.
- 2.3 ...velar por el cumplimiento de los planes regionales.
- 2.4 ...haber instaurado las instancias donde se compartan las mejores prácticas de las distintas áreas del negocio, entre las seremías.
- 2.5 ...lograr que el área de Gestión Regional haya migrado de un rol implementador a un rol de gestor de red, entre las regiones y el nivel central.

A Dic 2017 esperamos...

- 4.1 ...tener los roles del Ministerio desplegados exitosamente en todas las regiones del país.
- 4.2 ...contar con Seremías empoderadas y reconocidas como referente en temas de transporte en sus regiones.

GESTIÓN REGIONAL

Principales iniciativas 2014

PLAN	INICIATIVAS 2014
Implementación del modelo Regional	1.- Modelo regional implementado en 10 seremías Tener el modelo regional implementado en a lo menos 10 seremías del país según la planificación definida, de manera de contar con roles ministeriales desplegados en la mayor parte del país.

PLAN	INICIATIVAS 2014
<p>Seguimiento Modelo Regional</p>	<p>1.- Metodología de control de seguimiento del modelo regional Diseñar un modelo de control y seguimiento que asegure el funcionamiento de las definiciones establecidas en el Modelo regional.</p>
	<p>2- Metodología de seguimiento del modelo regional Realizar el seguimiento a las seremías implementadas de acuerdo a lo planificado.</p>

GESTIÓN REGIONAL

Principales iniciativas 2014

PLAN	INICIATIVAS 2014
Gestión de la red regional	<p>1.- Forma de trabajo de Gestión Regional Potenciar equipo con capacidades técnicas y adaptativas, y contar con un plan de trabajo que permita migrar de un rol implementador a un rol de gestión de red centro - región.</p>
	<p>2- Inducción nuevos Seremis Generar la instancia de inducción de los nuevos seremis que les permita cumplir con todas las funciones encomendadas, en el marco de las nuevas formas de trabajo de la Subsecretaría de Transportes.</p>

GESTIÓN REGIONAL

Metodología y Procesos



Nombre del proceso

Reuniones con Ministro y Subsecretaria

Reuniones con otras divisiones

Reuniones de equipo

Detalle del proceso

Participación del área de Gestión Regional en el Comité de Gestión y Comité Ejecutivo para mostrar avances y solicitar requerimientos en el marco del plan de trabajo propio del área.

Coordinación entre las diversas área del nivel central y las Seremitt.

Reunión semanal para conocer estatus de los diversos temas del equipo y discutir lineamientos de trabajo.

